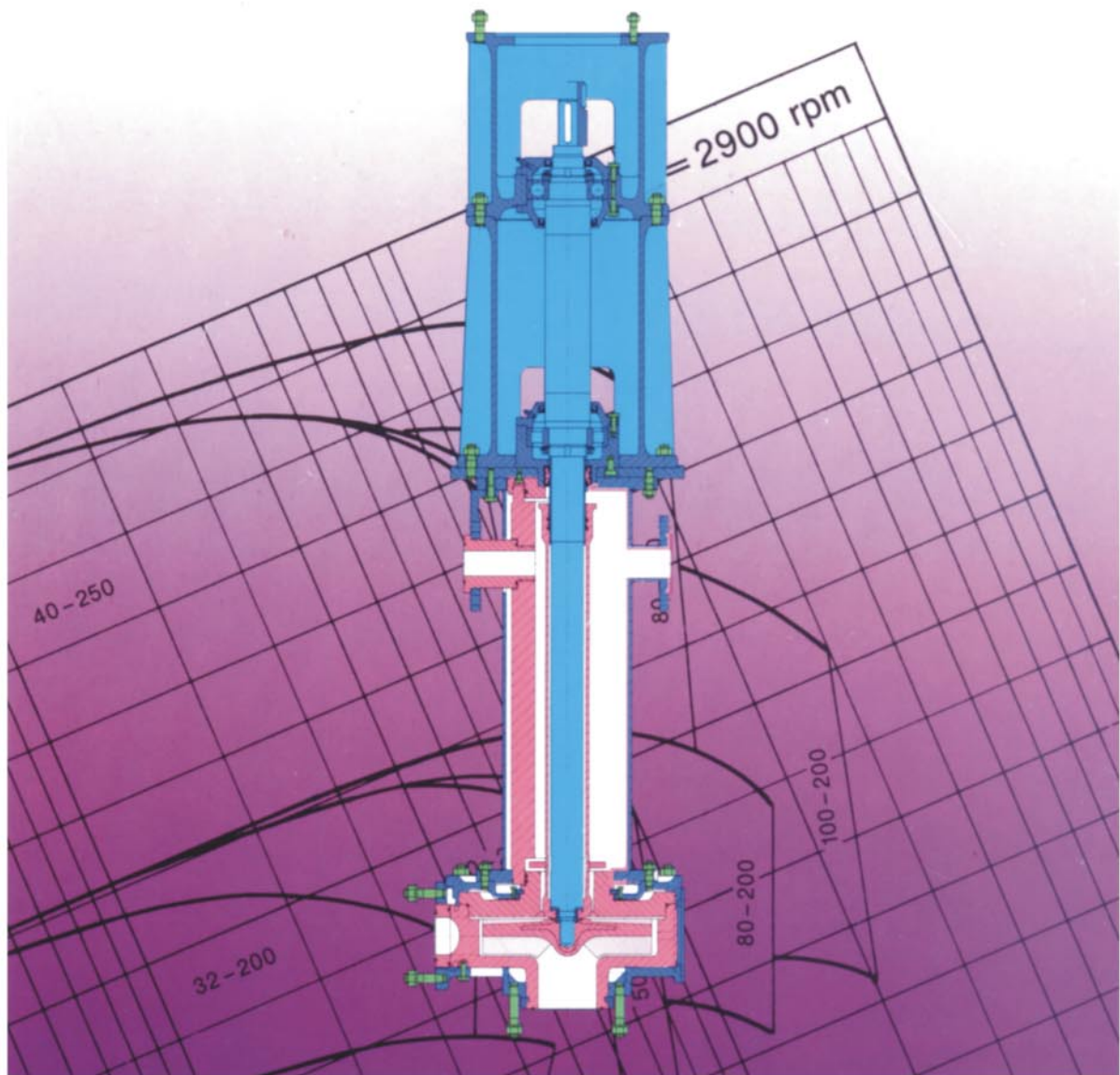


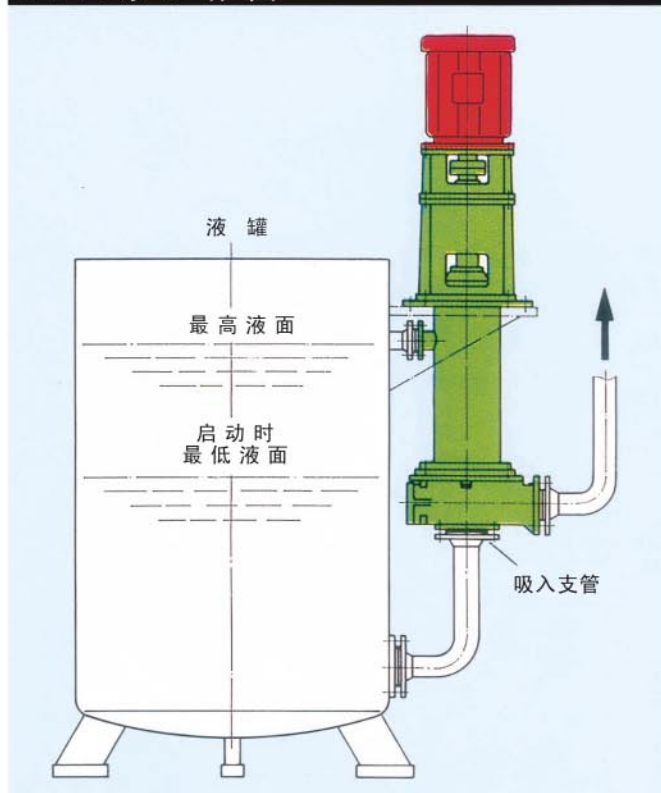
WERNERT-PUMPEN



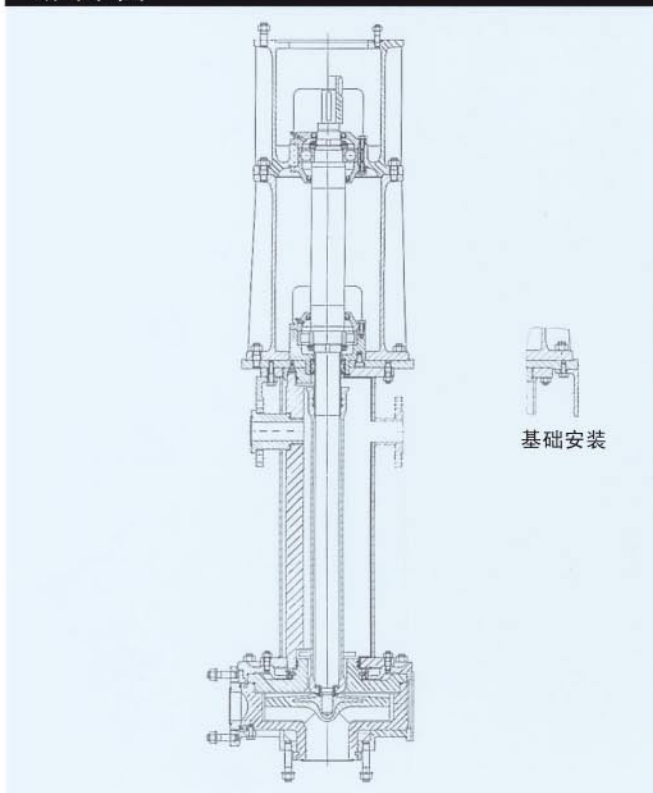
威内特塑料直立化工泵
NKPF系列

塑料直立化工泵-NKPF系列

NKPF泵工作图



断面图



设计与功能

威内特WERNERT直立泵NKPF*由塑料材料制成,为单级离心泵,装于液池外。

轴承至转子之间的距离受结构和动力学限制,因为轴承仅安装在最高液面的高度(见上图)。具有耐酸敷层的输送管道通过轴承套环与泵体连接。管道可以有不同耐酸敷层,如,PP或PVDF(见上图)。泵所有其他零件均由标准化工泵NK和VKPF系列的零件构成。

因为外部采用金属材料,泵具有和金属泵一样的坚固性。

泵的液面区域没有轴承和轴封,因此即使干制运行或不能承认的吸入条件发生也没有危险。

启动前,液体的液面必须在转子高度之上,(见上图)。启动后吸入工作就持续下去。

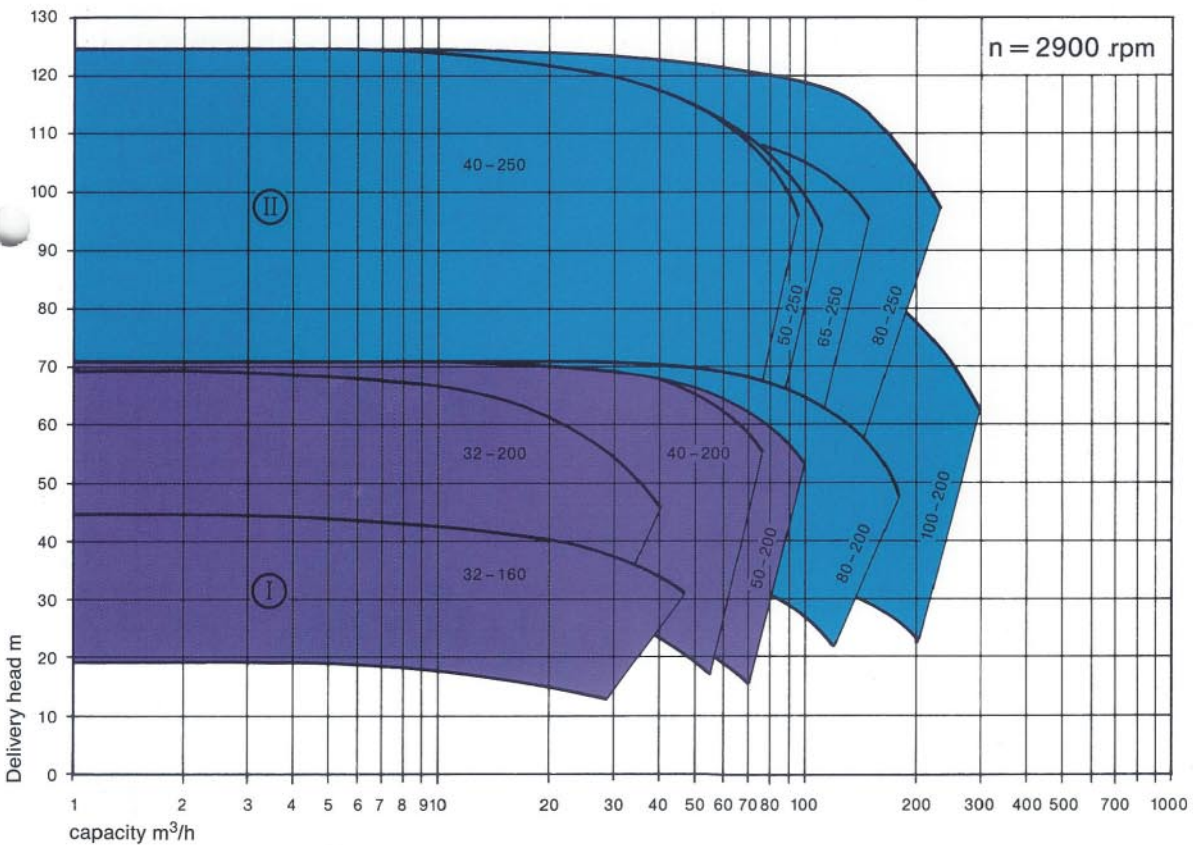
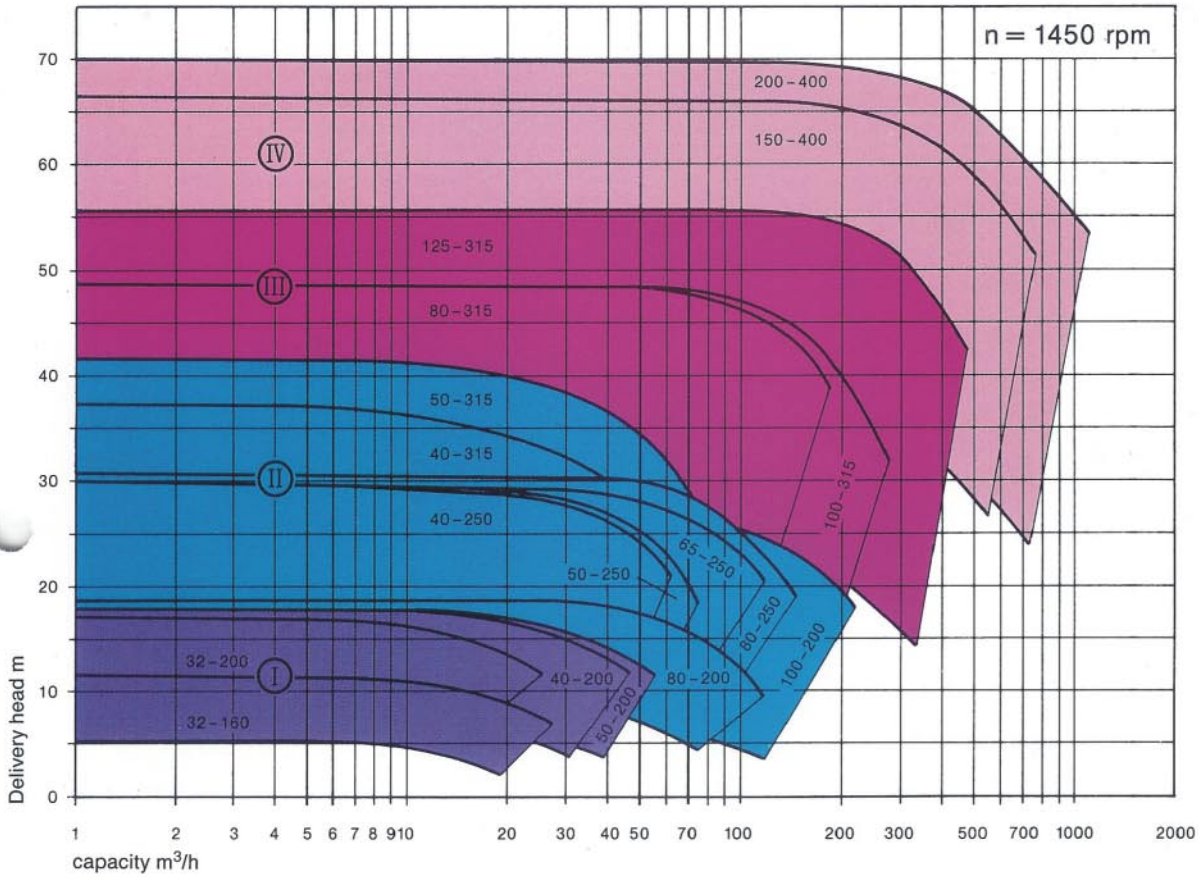
气封下面有紧急溢流分支,液体在输送管里因为刚开始的推力升高,通过安装在高过最高液面的分支管将液体引导到液池里。

应用

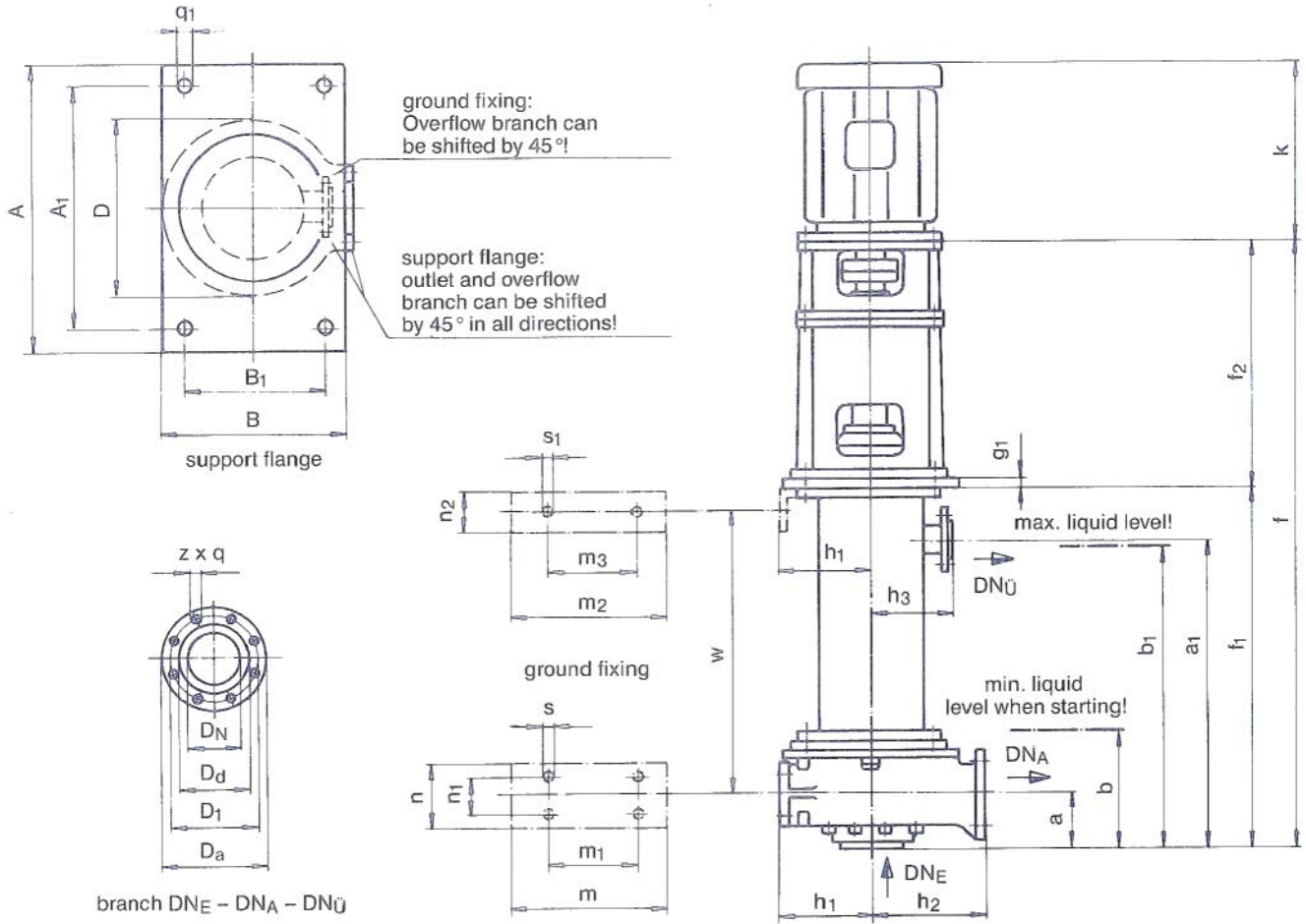
除了干运行外,另外的优点是需要的安装空间

小,因为没有地面安装板。扬程及流量和相应的标准化学泵一样。(见相应的性能曲线)。它没有发生在水平泵上的轴封问题,特别适用于输送悬浮液,过饱和液体和腐蚀性含沉淀物液体

NKPF系列直立塑料化工泵特性曲线



具有相同尺寸轴承座
 ● / ●
 如果需要超出标准曲线的产品，请与我们联系



| size | pump dimension | | | | | | | | | | inlet branch | | | | outlet branch | | | | overflow branch | | | | support plate | | | | ground fixing | | | | | | | | | | | | | | | | | | | |
|---------|----------------|----------------|-----|------|-----|------|----------------|----------------|----------------|----------------|-----------------|----------------|----------------|----------------|---------------|-----|-----------------|----------------|-----------------|----------------|-----|-----|---------------|----------------|----------------|----------------|---------------|----|---|----------------|-----|----------------|----------------|----------------|----------------|-----|----------------|----------------|----------------|-----|----------------|----------------|-----|----------------|----|------|
| | a | a ₁ | b | h | D | l | f ₁ | f ₂ | h ₁ | h ₂ | DN _E | D _s | D _i | D _e | q | x | DN _A | D _s | D _i | D _e | q | x | DN | D _s | D _i | D _e | q | x | A | A ₁ | B | B ₁ | g ₁ | g ₂ | h ₁ | m | m ₁ | m ₂ | m ₃ | n | n ₁ | n ₂ | s | s ₁ | w | |
| 32-160 | 80 | 845 | 120 | 840 | 320 | 1695 | 957 | 738 | 160 | 160 | 145 | 50 | 165 | 125 | 107 | M16 | 4 | 32 | 140 | 100 | 70 | M16 | 4 | 32 | 140 | 100 | 78 | 18 | 4 | 500 | 450 | 320 | 270 | 20 | 23 | 160 | 320 | 280 | 320 | 212 | 100 | 70 | 80 | 14 | 14 | 840 |
| 32-290 | 80 | 845 | 120 | 840 | 340 | 1695 | 957 | 738 | 160 | 180 | 145 | 50 | 165 | 125 | 107 | M16 | 4 | 32 | 140 | 100 | 70 | M16 | 4 | 32 | 140 | 100 | 78 | 18 | 4 | 500 | 450 | 320 | 270 | 20 | 23 | 160 | 240 | 190 | 320 | 212 | 100 | 70 | 80 | 14 | 14 | 840 |
| 40-200 | 100 | 865 | 140 | 860 | 360 | 1715 | 977 | 738 | 160 | 200 | 145 | 65 | 185 | 145 | 127 | M16 | 4 | 40 | 150 | 110 | 85 | M16 | 4 | 32 | 140 | 100 | 78 | 18 | 4 | 500 | 450 | 320 | 270 | 20 | 23 | 160 | 265 | 212 | 320 | 212 | 100 | 70 | 80 | 14 | 14 | 840 |
| 40-250 | 100 | 740 | 150 | 735 | 400 | 1650 | 885 | 765 | 200 | 225 | 175 | 65 | 185 | 145 | 127 | M16 | 4 | 40 | 150 | 110 | 85 | M16 | 4 | 50 | 165 | 125 | 102 | 18 | 4 | 650 | 600 | 400 | 350 | 20 | 23 | 200 | 400 | 360 | 400 | 280 | 140 | 95 | 100 | 14 | 14 | 735 |
| 40-315 | 125 | 765 | 175 | 760 | 450 | 1675 | 910 | 765 | 200 | 250 | 175 | 65 | 185 | 145 | 127 | M16 | 4 | 40 | 150 | 110 | 85 | M16 | 4 | 50 | 165 | 125 | 102 | 18 | 4 | 650 | 600 | 400 | 350 | 20 | 23 | 200 | 345 | 280 | 400 | 280 | 125 | 95 | 100 | 14 | 14 | 735 |
| 50-200 | 100 | 865 | 140 | 860 | 360 | 1715 | 977 | 738 | 160 | 200 | 145 | 80 | 200 | 160 | 142 | M16 | 8 | 50 | 165 | 125 | 85 | M16 | 4 | 32 | 140 | 100 | 78 | 18 | 4 | 500 | 450 | 320 | 270 | 20 | 23 | 160 | 265 | 212 | 320 | 212 | 100 | 70 | 80 | 14 | 14 | 840 |
| 50-250 | 125 | 765 | 175 | 760 | 400 | 1675 | 910 | 765 | 200 | 225 | 175 | 80 | 200 | 160 | 142 | M16 | 8 | 50 | 165 | 125 | 85 | M16 | 4 | 50 | 165 | 125 | 102 | 18 | 4 | 650 | 600 | 400 | 350 | 20 | 23 | 200 | 400 | 360 | 400 | 280 | 140 | 95 | 100 | 14 | 14 | 735 |
| 50-315 | 125 | 765 | 175 | 760 | 450 | 1675 | 910 | 765 | 225 | 280 | 175 | 80 | 200 | 160 | 142 | M16 | 8 | 50 | 165 | 125 | 85 | M16 | 4 | 50 | 165 | 125 | 102 | 18 | 4 | 650 | 600 | 400 | 350 | 20 | 23 | 225 | 345 | 280 | 400 | 280 | 125 | 95 | 100 | 14 | 14 | 735 |
| 65-250 | 125 | 765 | 175 | 760 | 450 | 1675 | 910 | 765 | 200 | 250 | 175 | 100 | 220 | 180 | 162 | M16 | 8 | 65 | 185 | 145 | 110 | M16 | 4 | 50 | 165 | 125 | 102 | 18 | 4 | 650 | 600 | 400 | 350 | 20 | 23 | 200 | 360 | 280 | 400 | 280 | 160 | 120 | 100 | 18 | 14 | 735 |
| 80-200 | 125 | 765 | 175 | 760 | 450 | 1675 | 910 | 765 | 200 | 250 | 175 | 125 | 250 | 210 | 192 | M16 | 8 | 80 | 200 | 160 | 130 | M16 | 8 | 20 | 165 | 125 | 102 | 18 | 4 | 650 | 600 | 400 | 350 | 20 | 23 | 200 | 440 | 390 | 400 | 290 | 140 | 85 | 100 | 14 | 14 | 735 |
| 80-250 | 125 | 765 | 175 | 760 | 450 | 1675 | 910 | 765 | 225 | 280 | 175 | 125 | 250 | 210 | 192 | M16 | 8 | 80 | 200 | 160 | 130 | M16 | 8 | 50 | 165 | 125 | 102 | 18 | 4 | 650 | 600 | 400 | 350 | 20 | 23 | 225 | 400 | 315 | 400 | 280 | 160 | 120 | 100 | 18 | 14 | 735 |
| 80-315 | 125 | 1350 | 185 | 1345 | 560 | 2747 | 1497 | 1250 | 250 | 315 | 215 | 125 | 250 | 210 | 192 | M16 | 8 | 80 | 200 | 160 | 130 | M16 | 8 | 80 | 200 | 160 | 138 | 18 | 8 | 800 | 750 | 500 | 450 | 25 | 23 | 250 | 400 | 315 | 500 | 315 | 160 | 120 | 120 | 18 | 18 | 1310 |
| 100-200 | 125 | 765 | 175 | 760 | 500 | 1675 | 910 | 765 | 200 | 280 | 175 | 125 | 250 | 210 | 192 | M16 | 8 | 100 | 220 | 180 | 135 | M16 | 8 | 50 | 165 | 125 | 102 | 18 | 4 | 650 | 600 | 400 | 350 | 20 | 23 | 200 | 360 | 280 | 400 | 280 | 160 | 120 | 100 | 18 | 14 | 735 |
| 100-315 | 140 | 1365 | 200 | 1360 | 560 | 2762 | 1512 | 1250 | 280 | 315 | 215 | 125 | 250 | 210 | 192 | M16 | 8 | 100 | 220 | 180 | 135 | M16 | 8 | 80 | 200 | 160 | 138 | 18 | 8 | 800 | 750 | 500 | 450 | 25 | 23 | 250 | 400 | 315 | 500 | 315 | 160 | 120 | 120 | 18 | 18 | 1310 |
| 125-315 | 140 | 1365 | 200 | 1360 | 660 | 2762 | 1512 | 1250 | 280 | 355 | 215 | 150 | 285 | 240 | 215 | M20 | 8 | 125 | 250 | 210 | 212 | M16 | 8 | 80 | 200 | 160 | 138 | 18 | 8 | 800 | 750 | 500 | 450 | 25 | 23 | 280 | 500 | 400 | 500 | 315 | 200 | 150 | 120 | 23 | 18 | 1310 |

Dimensions in mm